

Pubblicazione Bimestrale N. 22.



C. C. colla Posta.

TELEFONO 45-678

Indirizzo Telegrafico
"RADIO,, TORINO

SOCIETÀ INDUSTRIE RADIO

ANONIMA - CAPITALE L. 500.000

AMMINISTRAZIONE: Via Ospedale, 4 bis

MAGAZZ. VENDITE: Via Ospedale, 6

... OFFICINE: Via Ospedale, 6

TORINO

Anno II - N. 22

1° DICEMBRE 1924

BOLLETTINO-CATALOGO

Contro rimessa di L. 1,— in francobolli, Vi faremo immediato invio del nostro

CATALOGO GENERALE

riccamente illustrato. In esso troverete elencati e riprodotti, oltre a vari tipi di Stazioni Riceventi e di Amplificatori di nostra fabbricazione, anche tutti i materiali più in uso per costruzioni radiotelefoniche per dilettanti, disegni e schemi delle migliori stazioni riceventi, e consigli pratici per poter costruire da Voi stessi un apparecchio con poca spesa.

**A chi vi domanda il
nostro Catalogo, dategli
invece il nostro indirizzo,
invitandolo a chieder-
cene copia.**

LISTINO PREZZI - N. 22

(Il presente listino annulla i precedenti)

R-53	Stazione ricevente a 3 valvole	cad. L.	
R-54	" " 2.4	" "	
FA-1	" " 2.5	" "	
AA-22	Amplificatore 2.2	" "	
AA-23	" " 2.3	" "	

0101	Altoparlante Brown gr. 4000 ohms	" "	795
0102	" " pic. 2000	" "	350
0103	" Elgevox 2000	" "	600
0104	Diffusore Lumière 2000	" "	500
0105	Altoparlante Violina 2000	" "	450
0106	Diffusore Pathé	" "	300
0107	Altoparlante S. I. R.	" "	450
0108	" Baby	" "	250
0109	" Juncker	" "	150
0110	" economico	" "	135
0111	" " regolabile	" "	195
0130	Cordone per Altoparlante	" "	12
0201	Cuffia N K 3000 ohms	" "	105
0202	" " 4000	" "	105
0203	" R T 4000 " regolabile	" "	95
0204	" Benardi	" "	—
0210	" tipo corrente 4000 ohms	" "	65

(Segue a pag. 5)

**N. B. - Per i prezzi non segnati, quotazioni a richiesta.
Sconti speciali ai rivenditori ed ai soci di Radio-Clubs.**

La **RADIOTELEFONIA** ha assunto proporzioni imponenti in tutto il mondo!!!

Eccovi la statistica degli apparecchi esistenti nelle sue principali Metropoli a fine Agosto del corrente anno:

NEW YORK	N. 480.000
BUENOS AIRES	N. 375.000
LONDRA	N. 190.000
BOMBAY	N. 72.000
PARIGI	N. 56.000
BERLINO	N. 48.000
VIENNA	N. 22.000
MADRID	N. 19.000
BRUXELLES	N. 9.500
LENINGRADO	N. 7.500

E in ITALIA ? ? ?

In Italia, per quanto la **RADIOTELEFONIA** sia, si può dire, ai primi passi, pure essa va già rapidamente diffondendosi presso il grande pubblico che segue con passione il suo crescente, rapido sviluppo, tanto è vero che

(Segue a pagina 6)

0211	Ricevitore monoauricolare 2000 ohms	cad. L.	40	—
0240	Cordone completo di ricambio per cuffia	" " "	12	—
0244	Padiglione di ricambio per cuffia	" " "	7	—
0245	Bobine di ricambio per cuffia	" " "	7	—
0246	Dispositivo per attacco 5 cuffie in serie, con 5 Jacks	" " "	117	50
0247	Jack di ricambio per dispositivo N. 0246	" " "	10	—
0248	Phonoflex (trasforma la cuffia in un altoparlante)	" " "	50	—
0501	Entrata d'aereo per vetri	" " "	18	—
0502	Entrata d'aereo in ebanite per muri	" " "	10	—
0503	Manicotti in ebanite raccordabili per muri	" " "	—	90
0505	Isolatore ad orecchia - tipo grande	" " "	3	75
0506	" " " - tipo medio	" " "	2	50
0507	" " " - tipo piccolo	" " "	1	50
0517	Catena di 3 isolatori ad orecchia (tipo medio)	" " "	12	50
0518	" " " " nuovo (tipo piccolo)	" " "	10	—
0520	Cavo alto isolamento	al mt.	2	—
0530	Treccia rame 7 fili smaltati	" " "	—	80
0531	" " bronzo fosforeo	" " "	—	80
0535	Filo	p. 100 mt.	25	—
0538	Cordina Litzenrad 3 x 20 x 0,07	al mt.	—	95
0539	" " " 3 x 40 x 0,07	" " "	1	90
0550	Tenditore per antenna	cad.	1	50
0560	Antenna completa interna a nastro	" " "	85	—
0561	" " " esterna	" " "	90	—
0701	Quadro variometrico per onde da 200 a 3000 mt.	" " "	450	—
0710	" " tipo corrente " " " 200 a 3000 mt.	" " "	200	—
0711	" " " fino " " " 200 a 3000 mt.	" " "	300	—
0900	Accumulatore 4 volts - 5 ampères	" " "	50	—
0901	" " 4 " - 27 "	" " "	100	—
0902	" " 4 " - 42 "	" " "	120	—
0903	" " 4 " - 58 "	" " "	140	—
0904	" " 4 " - 75 "	" " "	160	—
0905	" " 4 " - 93 "	" " "	180	—
0906	" " 4 " - 100 "	" " "	192	—
0907	" " 2 " - 27 "	" " "	57	—
0908	" " 2 " - 42 "	" " "	72	—
0909	" " 2 " - 100 "	" " "	104	—
0915	Raddrizzatore Tungar piccolo	" " "	450	—
0916	" " " grande	" " "	600	—
0915bis	Valvola ricambio per il N. 0915	" " "	100	—
0916bis	" " " " 0916	" " "	200	—
0919	Pile a secco (4,5 volts) p. ricambio batterie 0920-0921	" " "	2	50
0920	Batteria Anodica 100 volts con cassa-4par-4adattatore	" " "	155	—
0921	" " " 80 " " " " " " " " " " " " " " " "	" " "	145	—
0922	" " " 100 " tipo corrente	" " "	97	50
0923	" " " 80 " " " " " " " " " " " " " " " "	" " "	77	50
0924	" " " 80 " con annessa batteria 4,5 volts (speciale per Radio-Micro)	" " "	120	—
0925	Batteria Anodica 50 volts	" " "	50	—
0926	" " " 30 " " " " " " " " " " " " " " " "	" " "	30	—
0949	Pesa acidi (per controllo accumulatori)	" " "	25	—
0950	Cordone completo per batteria accumulatori	" " "	8	—
0951	" " " " " anodica	" " "	12	—
1000	Valvola Scrack per ricezione - consumo 0,5 amp.	" " "	33	—
1001	" " " " " " 0,2 " " " " " " " " " " " " " " " "	" " "	38	—
1002	" " Marconi-Osram D.E. 3 (micro) cons. 0,06 amp.	" " "	100	—
1003	" " Telefunken (doppia griglia)	" " "	60	—
1004	" " Tela (prima scelta)	" " "	38	—
1005	" " Radio-Micro per ricezione - cons. 0,06 amp.	" " "	58	—

(Segue a pag. 7)

**N. B. - Per i prezzi non segnati, quotazioni a richiesta.
Sconti speciali ai rivenditori ed ai soci di Radio-Clubs.**

. S. M. VITTORIO EMANUELE III
S. M. LA REGINA MADRE
IL SOMMO PONTEFICE S. S. PIO XI
S. E. BENITO MUSSOLINI
GLI OSSERVATORI METEOROLOGICI
I PRINCIPALI GABINETTI DI FISICA
LE CASE DI SALUTE ED I SANATORI
I GRANDI ALBERGHI E LE STAZIONI CLIMATICHE
I PIÙ IMPORTANTI CIRCOLI DI COLT. E DIVERTIM.
GLI ISTITUTI BANCARI E LE GRANDI AZIENDE
I GRANDIOSI TRANSATLANTICI E LE NAVI DI DIPORTO

sono tutti già possessori di apparecchi Radiorice-
venti e le domande aumentano di giorno in giorno,
poichè con un buon apparecchio come

il nostro "F. A. 1., a cinque valvole

si possono ricevere Concerti vocali ed istrumen-
tali, Conferenze, notizie di Borsa, di Politica,
d'Arte, di Varietà, di Meteorologia,
Bollettini, ecc., ecc.



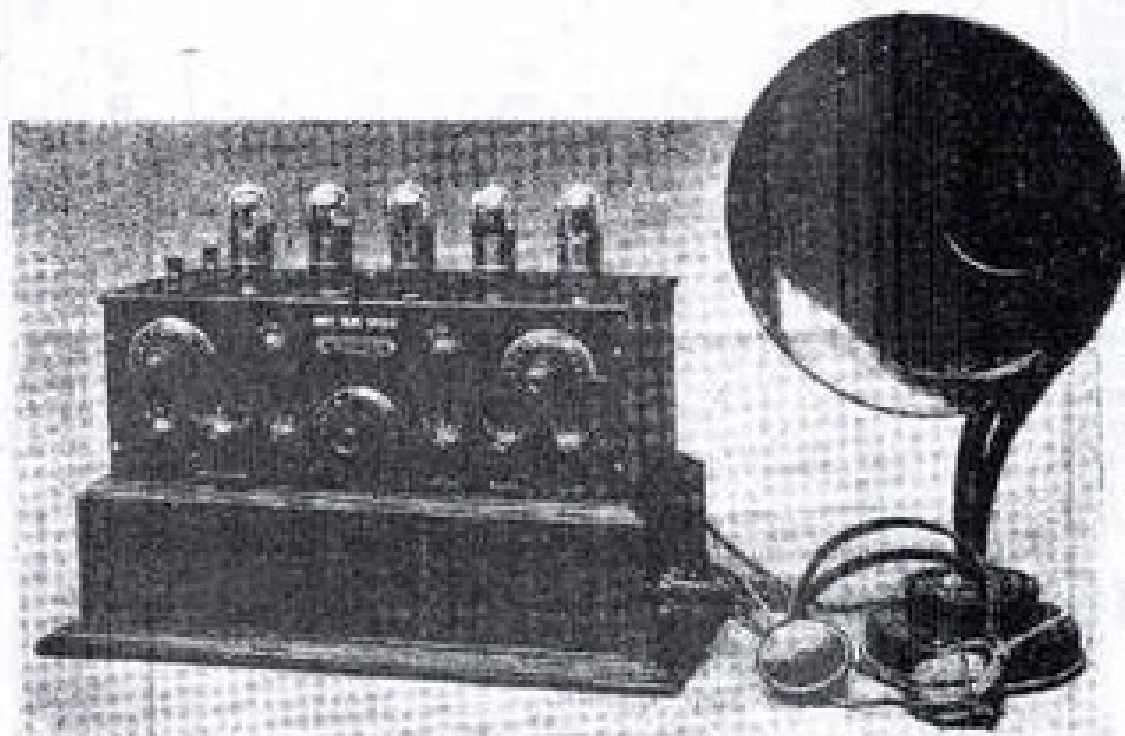
TUTTI I GIORNI
A TUTTE LE ORE
da tutte le Stazioni Radiotrasmittenti
... EUROPEE ...

1006	Valvola Scrack-Micro - consumo 0,06 amp. - cad. l.	47	—
1007	» Radiotechnique R. 5 - consumo normale » »	32	—
1008	» Grammont per ricezione - cons. 0,6 amp. » »	35	—
1009	» Metal TM - consumo 0,5 ampères . » »	30	—
1010	» » TMR - per trasmissione . » »	60	—
1011	» » E 4 - » » » » » » » »	200	—
1040	Detector a galena » » » » » » » »	22	—
1041	» » - tipo corrente » » » » » » » »	18	—
1042	» » - Escentro » » » » » » » »	30	—
1043	» » - con tubo in vetro a protezione della galena » »	28	—
1050	Bobina a f. paniero - Spire 32 » » » » » » » »	—	—
1052	» » » » » » 100 » » » » » » » »	—	—
1054	» » » » » » 145 » » » » » » » »	—	—
1056	» » » » » » 220 » » » » » » » »	—	—
1061	» a nido d'ape S. I. R. Spire 35 (da montare) » »	7	—
1063	» » » » » » 35 » » » » » » » »	7	25
1065	» » » » » » 50 » » » » » » » »	7	50
1067	» » » » » » 75 » » » » » » » »	7	75
1069	» » » » » » 100 » » » » » » » »	12	—
1071	» » » » » » 150 » » » » » » » »	13	50
1073	» » » » » » 200 » » » » » » » »	15	—
1075	» » » » » » 250 » » » » » » » »	16	50
1077	» » » » » » 300 » » » » » » » »	18	—
1079	» » » » » » 400 » » » » » » » »	20	—
1081	» » » » » » 500 » » » » » » » »	22	—
1100	» Gamma (da montare) - N. 0 » » » » » » » »	7	—
1101	» » » » » » » 0 bis » » » » » » » »	7	25
1102	» » » » » » » 1 » » » » » » » »	7	50
1103	» » » » » » » 1 bis » » » » » » » »	7	75
1104	» » » » » » » 2 » » » » » » » »	12	—
1105	» » » » » » » 2 bis » » » » » » » »	13	50
1106	» » » » » » » 3 » » » » » » » »	17	—
1107	» » » » » » » 3 bis » » » » » » » »	18	—
1108	» » » » » » » 4 » » » » » » » »	19	—
1109	» » » » » » » 5 » » » » » » » »	24	—
1110	» » » » » » » 6 » » » » » » » »	30	—
1111	» » » » » » » Spire 1250 » » » » » » » »	38	—
1112	» » » » » » » » 1500 » » » » » » » »	41	—
NB. - Le bobine montate aumentano di L. 8 caduna.			
Serie A	N. 6 bobine (1063-1065-1069-1071-1073-1075) montate » »	105	—
Serie B	N. 11 bobine (tutti gli 11 numeri della tabella SIR) montate » »	215	—
NB. - Si costruiscono Bobine Aperiodiche su dati forniti dai Sigg. Clienti.			
1178	Mandrino per costruire bobine a nido d'ape » »	30	—
1179	Zoccoli per bobine » » » » » » » »	5	—
1180	Variometro (tipo piccolo) - mt. 300-600 » » »	125	—
1181	» (tipo grande) - mt. 300-1000 » » »	135	—
1185	Variocoupleur - mt. 300-3000 » » » » » » » »	150	—
1201	Condensatore variabile ad aria (tipo curvato) 0,15/1000 » »	40	—
1202	» » » » » » » 0,25/1000 » » » » » » » »	48	—
1203	» » » » » » » 0,50/1000 » » » » » » » »	52	—
1204	» » » » » » » 1/1000 » » » » » » » »	58	—
1205	» » » » » » » 2/1000 » » » » » » » »	64	—
1210	» » » » » » » con vernice 0,50/1000 » » » » » » » »	66	—
1211	» » » » » » » » 1/1000 » » » » » » » »	92	—
1212	Condens. variab. ad aria con vernice (tipo corr.) 0,50/1000 » »	58	—
1220	Manico per condensatori 1210-1211 » » »	8	40

(Segue a pag. 10)

N. B. - Per i prezzi non segnati, quotazioni a richiesta. Sconti speciali ai rivenditori ed ai soci di Radio-Clubs.

APPARECCHIO RADIORICEVENTE PER LUNGHEZZE D'ONDA DA 300 A 3000 METRI - COSTRUITO SECONDO LE ULTIME NORME REGOLAMENTARI GOVERNATIVE - RICEZIONE FACOLTATIVA CON 3 4 5 VALVOLE TANTO IN ALTOPARLANTE CHE CON 1 2 3 CUFFIE IN SERIE - BATTERIA ANODICA ED ACCUMULATORI FANNO PARTE DELL'APPARECCHIO - IL PIÙ COMPLETO APPARECCHIO FINORA COSTRUITO - PRATICO - ECONOMICO



IL NOSTRO " F. A. 1,, A 5 VALVOLE è l'apparecchio rigorosamente costruito secondo le vigenti norme governative; spazia su di un campo che va dai 300 ai 3000 metri di lunghezza d'onda, rimanendo così estremamente sensibile a tutte le stazioni radiotrasmittenti europee, quali Roma, Parigi, Londra, Berlino, Madrid, Chemsford, Bruxelles, Monaco, ecc.

IL NOSTRO " F. A. 1,, A 5 VALVOLE è l'apparecchio radioricevente che unisce con insuperata eccellenza i tre fattori essenziali ed indispensabili alla sua perfezione, cioè massima amplificazione, fedeltà nella riproduzione dei suoni, e semplicissima manovra di regolazione.

IL NOSTRO " F. A. 1,, A 5 VALVOLE è l'apparecchio che può essere portato al più minuzioso grado di sintonia mediante il commutatore 14 ed i condensatori 1-2. L'accrescere o diminuire l'intensità di ricezione si ottiene col dispositivo 3, col quale si possono anche ricevere le onde persistenti.

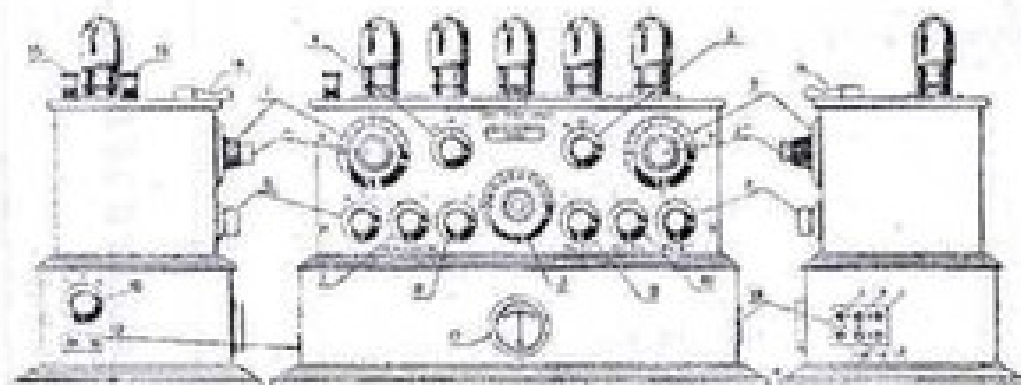
IL NOSTRO "F. A. 1,, A 5 VALVOLE è l'apparecchio che funziona egregiamente tanto con **antenna** che con **quadro**. All'uopo esso porta i due serrafili 15-16. Quando si usa il quadro, il commutatore 6 va messo nella posizione *Q*.

IL NOSTRO "F. A. 1,, A 5 VALVOLE è l'apparecchio che non presenta nessuna preoccupazione per il collegamento delle batterie, poiché queste sono montate dentro l'apparecchio stesso: basterà quindi mettere il commutatore 18 in posizione di ascolto, cioè in *A*, ed accendere le lampade mediante i reostati, perchè sia pronto al funzionamento.

IL NOSTRO "F. A. 1,, A 5 VALVOLE è il solo che possa sopportare sino a tre ricevitori, cuffie od altoparlanti, soli od alternati a piacere, purchè non superino il su citato numero.

IL NOSTRO "F. A. 1,, A 5 VALVOLE è il solo apparecchio i di cui comandi (tranne 1-2) vanno considerati come fissi, cioè messi a posto una volta tanto a seconda del campo di lunghezza d'onda sul quale si vuol ricevere. La ricerca della stazione in quel campo, avviene con la sola manovra dei comandi 1-2.

IL NOSTRO "F. A. 1,, A 5 VALVOLE può infine portare la ricezione al massimo di intensità mediante il bottone 3, ed il massimo di purezza si otterrà con lievi ritocchi al potenziometro.



- 1 - Condensatore d'Aereo.
- 1^{Ant} - Verniero del Condensatore d'Aereo.
- 2 - Condensatore di sintonia.
- 2^{Ant} - Verniero del Condensatore di sintonia.
- 3 - Dispositivo per rinforzare la Ricezione.
- 4-5 - Commutatori per portare la capacità massima dei Condensatori 1-2, a millesimi 0,5 - 0,75 - 1.
- 6 - Commutatore per funzionamento su Antenna o su Quadro, con condensatore d'aereo in parallelo od in serie.
- 7 - Potenziometro.
- 8 - Commutatore per funzionamento con 3, con 4, con 5 valvole.
- 9 - Reostato d'Accensione Alta Frequenza.
- 10 - " " " Rivelatrice.
- 11 - " " " Bassa Frequenza.
- 12 - Presa per ricarica batterie.
- 13 - " " per 1-2-3 ricevitori in serie (Cuffie e/o Altoparlanti).
- 14 - Commutatore per Ricezione onde **corte** (m. 300-700), **medie** (m. 700-1400), **lunghe** (m. 1400-3000).
- 15 - Antenna o Quadro.
- 16 - Terra o Quadro.
- 17 - Amperometro per controllo carica Accumulatori.
- 18 - Commutatore per collegamento Accumulatori alla rete di carica, o al circuito d'accensione.

1240	Condensatore fisso - capacità $0,1/1000$	cat. L.		
1241	" " " " $0,2/1000$	" "	10	
1242	" " " " $0,5/1000$	" "		
1243	" " " " $1/1000$	" "		
1244	" " " " $2/1000$	" "	10	50
1245	" " " " $3/1000$	" "		
1246	" " " " $4/1000$	" "		
1247	" " " " $5/1000$	" "	11	
1248	" " " " $6/1000$	" "		
1251	" " " " 2 mf	" "	20	
1252	" " " " 1 "	" "	18	
1253	" " " " 0,5 "	" "	17	
1254	" " " " 0,2 "	" "	17	
1255	" " " " tipo economico - $0,2/1000$	" "	3	
1256	" " " " " " " " - $0,3/1000$	" "	3	
1257	" " " " " " " " - $0,5/1000$	" "	3	50
1258	" " " " " " " " - $1/1000$	" "	4	
1259	" " " " " " " " - $2/1000$	" "	5	
1260	Cond. regol. da $0,2/1000$ a $0,25/1000$ con porta-resistenza	" "	16	
1280	Compensatore variabile	" "	45	
1300	Resistenza Carborundum in tutti i valori	" "	3	
1301	" " Oclite	" "	12	
1302	" " a tubetto (70.000 ohms - 4 megahms)	" "	20	
1311	Resistenze oclite variabili da 1 a 4 m. ohms	" "	22	
1312	" " " " da 1 a 5 "	" "	22	
1313	" " " " da 1 a 6 "	" "	22	
1400	Trasformatore BF - rapporto $1/1$	" "	55	
1401	" " " " " " " " $1/2$	" "	58	
1402	" " " " " " " " $1/3$	" "	65	
1403	" " " " " " " " $1/4$	" "	68	
1404	" " " " " " " " $1/5$	" "	75	
1410	" " " " Blindato - rapporto $1/4$	" "	65	
1411	" " " " " " " " $1/3$	" "	75	
1412	" " " " " " " " $1/2$	" "	78	
1413	" " " " " " " " $1/5$	" "	85	
1420	" " " " tipo corrente - rapporto $1/1$	" "	40	
1421	" " " " " " " " $1/2$	" "	44	
1422	" " " " " " " " $1/5$	" "	48	
1440	" " AF da 150 a 4000 mt.	" "	150	
1441	" " Sullivan da 200 a oltre 3000	" "	225	
1450	Bobina d'impedenza AF da 150 a 4000 mt.	" "	125	
1500	Reostato d'accensione per 1-2-3-4 lampade	" "	22	
1501	" " " " con portavalvola accoppiato	" "	25	
1502	" " circolare (tipo economico)	" "	16	
1503	" " d'accens. progres. (p. variazioni minime)	" "	25	
1504	" " speciale per Radio-Micro	" "	25	
1505	" " " " " " con porta-valvola accoppiato	" "	28	
1506	Reostato d'accensione a polvere di carbone - speciale per Radio-Micro	" "	18	
1550	Potenzionetro regolabile 200 ohms	" "	25	
1551	" " " " 400 "	" "	26	
1552	" " " " 600 "	" "	27	
1600	Commutatore a 14 contatti	" "	33	
1602	" " a 11 " interni	" "	45	
1610	" " a 3 " (tipo economico)	" "	11	
1613	" " a 13 " " "	" "	20	
1630	" " multiplo	" "	40	
1700	Volmetro tascabile da 0 a 6 volts	" "	75	

(Segue a pag. 11)

N. B. - Per i prezzi non segnati, quotazioni a richiesta. Sconti speciali ai rivenditori ed ai soci di Radio-Clubs.

1702	Volmetro tasc. da 0,6 a 0,120 volts doppia scala	cad. L.	80	—
1710	» per trasmissione da 0 a 1500 volts	» »	750	—
1712	» » da 0 a 2000 »	» »	750	—
1720	Amperometro da 0 a 3 ampères (termico)	» »	150	—
1721	» da 0 a 6 » » Weston	» »	350	—
1722	» da 0 a 0,5 » »	» »	225	—
1730	Milliamperometro da 0 a 1 milliampère.	» »	128	—
1732	» da 0 a 3 » »	» »	128	—
1734	» da 0 a 5 » »	» »	128	—
1800	Supporto per reazione tipo SIR n. 2	» »	34	—
1802	» » » » » n. 3	» »	44	—
1813	Ghiere sciolte (m/m 20) per supporti reazione	» »	—	60
1814	» » (m/m 39) » » »	» »	—	80
1815	Maschi sciolti (m/m 28) » » »	» »	—	50
1820	Accoppiatore regolabile p. bobine a fondo di paniero	» »	—	—
1859	Supporto rotondo porta valvole	» »	5	—
1860	» ebanite per 2 valvole	» »	10	—
1861	» » » 3 » »	» »	15	—
1862	» » » 4 » »	» »	20	—
1880	» porta resistenza Carborundum in ebanite	» »	5	50
1881	Supp. porta resist. carbor. in ebanite (tipo econom.)	» »	3	—
1900	Spina di corrente bipolare - completa	» »	10	—
1901	» » » - solo maschio	» »	8	—
1901bis	» » » - solo femmina	» »	5	—
1902	» » tripolare - completa	» »	13	—
1903	» » » - solo maschio	» »	10	—
1903bis	» » » - femmina	» »	7	—
1904	Ghiere sciolte per spine di corrente	» »	1	50
1910	Morsetto con testa di zeolite	» »	7	—
1912	» in ebanite con testa di metallo	» »	4	—
1913	» in ottone con base mobile	» »	1	25
1914	» » » » fissa	» »	1	25
1915	Serrafilo economico per costruzione provvisoria (vite a legno)	» »	1	—
1916	Serrafilo economico per costruzione provvisoria (vite a legno)	» »	1	—
1930	Tubetto filettato porta valvole da montarsi (base conica)	» »	—	80
1931	Tubetto filettato porta valvole (base cilind.)	» »	—	75
1932	Tub. filett. porta valv. da incassarsi su ebanite	» »	—	50
1940	Contatto in ottone con dadi e ranella	» »	—	80
1943	Forcelline ottone per attacco fili su morsetti (foro m/m 4)	» »	—	25
1944	Forcelline ottone per attacco fili su morsetti (foro m/m 3)	» »	—	25
1945	Forcelline ottone per attacco fili provvisori su morsetti (m/m 5)	» »	1	—
1960	Viti in ottone 1/8 - m/m 26	» »	—	50
1961	» » 1/8 - m/m 17	» »	—	45
1970	Dadi in ottone 1/8	» »	—	10
1971	Ranelle in ottone per viti N. 1960-1961	» »	—	03
3000	Cicalino per esercitazioni	» »	30	—
3002	Tasto per esercitazioni	» »	20	—
3003	» » » con contatto platino	» »	25	—
3.04	» » » (tipo economico)	» »	12	—

(Segue a pag. 13)

**N. B. - Per i prezzi non segnati, quotazioni a richiesta.
Sconti speciali ai rivenditori ed ai soci di Radio-Clubs.**

Alla nostra Clientela

Con l'anno nuovo inizieremo la pubblicazione di un bollettino settimanale contenente i programmi che nella settimana in corso verranno trasmessi dalle più importanti Stazioni Europee. - Questo bollettino non sarà messo in vendita, ma sarà inviato soltanto ai nostri Clienti e a tutti coloro che ci aiuteranno nella diffusione dei nostri prodotti.

STAZIONI RADIOTRASMETTENTI EUROPEE
CHE SI POSSONO SENTIRE COL NOSTRO APPARECCHIO

“F. A. 1.,”

	Longhezza d'onda		Longhezza d'onda
ROMA (Centocelle)	1800	BELFAST	435
* (Radiolono)	425	BERLINO (Vox Haus)	430
PARIGI (Torre Eiffel)	2300	AMBURGO	392
* (Radio Paris)	1780	MONACO	485
* (École Sup. P.T.T.)	450	PRAGA	1800
LONDRA	365	VIENNA	700
CHELMSFORD	1600	BUDAPEST	950
ABERDEEN	495	AMSTERDAM	1100
BIRMINGHAM	475	L'AIA	1070
CARDIFF	353	BRUXELLES	1100
MANCHESTER	375	GINEVRA	1100
BORNEMOUTH	385	LOSANNA	850
NEWCASTLE	400	ZURIGO	650
GLASGOW	420	MADRID (Radio Iberica)	392

Avete valvole bruciate???

... mandatecele e con poca spesa vi saranno restituite rimesse a nuovo. — Accordi presi con un'importantissima Casa estera ci permettono di offrirvi la

Rigenerazione rapida e garantita

di qualsiasi tipo di valvola per R. T. e per T. S. F. - Le valvole riparate sono di lunga durata, e la riparazione non solo non ne diminuisce il rendimento, ma assai sovente lo rinforza. - Per i tipi più correnti vi sarà fatta consegna immediata, prelevando sugli stoks di valvole già riparate che teniamo in deposito.

ACCESSORI VARI

		PREZZI
5001	Filo rame doppia copertura cotone da $2/10$ al Kg. L.	120
5002	" " " " " " " " $3/10$ " " "	80
5003	" " " " " " " " $4/10$ " " "	62
5004	" " " " " " " " $5/10$ " " "	55
5005	" " " " " " " " $6/10$ " " "	50
5006	" " " " " " " " $8/10$ " " "	45
5007	" " " " " " " " $10/10$ " " "	35
5008	" " " " " " " " $15/10$ " " "	30
5009	" " " " " " " " $20/10$ " " "	28
5011	Filo rame smaltato $1/10$ " " " " " "	110
5012	" " " " $2/10$ " " " " " "	80
5013	" " " " $3/10$ " " " " " "	50
5014	" " " " $4/10$ " " " " " "	45
5015	" " " " $5/10$ " " " " " "	40
5020	Filo rame doppia copertura seta da $2/10$ " " "	240
5021	" " " " " " " " $3/10$ " " "	180
5022	" " " " " " " " $4/10$ " " "	140
5023	" " " " " " " " $5/10$ " " "	110
5024	" " " " " " " " $6/10$ " " "	95
5025	" " " " " " " " $8/10$ " " "	80
5026	" " " " " " " " $10/10$ " " "	70
5030	Filo rame smaltato 1 copertura seta $3/100$ al gr.	7
5031	" " " " " " " " $4/100$ " " "	1
5032	" " " " " " " " $5/100$ " " "	1
5033	" " " " " " " " $7/100$ " " "	—
5040	Filo Costantina doppia copertura seta da 0,30 al mt.	—
5041	" " " " " " " " 0,15 " " "	—
5050	Filo Ottone nichelato per collegamenti da $10/10$ " "	1
5051	" " " " " " " " $15/10$ " "	1
5060	Filo a 3 conduttori " " "	3
5061	" a 2 " (speciale per altoparlante) " "	2
5105	Placchette ottone verniciato con diciture varie (Antenna - Terra - Quadro - Ricevitore - Batteria - ecc. cad.	1
5111	Quadranti in metallo argent. con graduaz. 0-180 " "	3
5120	Manopole in ebanite per condensatore con graduazione 0-180 - Tipo grande " "	8
5121	Manopole in trolite per condens. con graduaz. 0-180 - Tipo grande " "	7
5122	Manopole in ebanite per accensione con graduazione - Tipo medio " "	6
5125	Bottoni ebanite (tipo grande) con indice " "	5
5126	" " trolite " " " " " "	4
5127	" " ebanite (tipo piccolo) " " " "	3
5140	Protettore di valvole. - Con questo apparecchio si evita di bruciare le valvole in caso di corto circuito della corrente alta tensione sulla bassa tensione " "	16
5141	Valvola di ricambio per detto " "	10
5143	Parafulmine. - Questo apparecchio mette automaticamente l'antenna a terra in caso di scariche atmosferiche " "	18
5144	Valvole di ricambio per detto " "	12

(Segue a pag. 15)

N. B. - Per i prezzi non segnati, quotazioni a richiesta. Sconti speciali ai rivenditori ed ai soci di Radio-Clubs.

IMPORTANTISSIMO!!!

Sono disponibili per consegna immediata
POCHISSIMI esemplari degli apparecchi sotto
descritti, convenientissimi per l'accurata costru-
zione, per l'ottimo rendimento, e per il loro
prezzo limitato.

Se vi interessano, ordinateli **OGGI** e non
domani.

FR - 01 **Apparecchio Microdion** ad 1 lampada, completo
di Self - permette la ricezione con cuffia, fino
a 500 Km. con antenna **cad. L. 375**

FR - 02 **Elementi BF** per Microdion - N. 1.

FR - 03 * * * * - N. 2.
servono a rendere più potente in sonorità la
ricezione **cad. L. 140**

FR - 10 **Apparecchio Radiolina** ad 1 lampada, riceve in modo
distinto e chiaro con cuffia i concerti radiofonici
italiani ed Europa centrale **cad. L. 275**

FR - 14 **Apparecchio Radiola** a 4 valvole, con adattore ad
1 valvola, di facile funzionamento, massima selet-
tività, audizione nitida e potente, sia con cuffia, sia
con alto parlante. Ricezione Universale. Uno dei
migliori e più perfetti apparecchi conosciuti **cad. L. 975**

N. B. - Tutti gli apparecchi di cui sopra vengono forniti, senza
aumento di prezzo, colle relative valvole.

FR - 35 **Apparecchio Ondofon** a galena, completo di ricevitore,
permette la ricezione nel raggio di 10 Km. dalla
trasmittente **cad. L. 75**

FR - 50 **Bobina Tesla** tipo grande * * 100

FR - 51 * * con gallette variabili * * 80

FR - 61 **Self Broadcasting** a 1 cursore * * 60

FR - 62 * * a 2 cursori * * 65

FR - 70 **Doppia Eterodine** - apparecchio di assoluta preci-
sione, con Self variabile da 250 a 8000 mt., con
valvole **cad. L. 1200**

FR - 100 **Macchina Telegrafica** * * 300

		PREZZI	
5150	Interruttore bipolare completo, montato su base di ebanite cad. L.	30	—
5151	Interruttore a coltello a 2 vie (base porcellana) » »	8	—
5152	» » » a 3 vie » »	10	—
5170	Calzetrine Sterling da m/m 2 a m/m 5 . . . al mt. »	2	50
5200	Cristallo di Galena cad. »	1	50
5201	» » Pirite » »	1	50
5202	» » Zincite » »	1	50
5230	Mica in fogli per condensatori fissi » »	1	—
5222	Stagnola » »	2	—
5224	Rame » »	—	—
5240	Ebanite in lastra da (0,80 x 0,80) m/m 4 a m/m 10 . al Kg. »	35	—
5240ca	» » » tagliata su misura » »	55	—
5241	» » verga da m/m 4 a m/m 40 » »	55	—
5242	Tinol , pasta metallica senz'acidi per saldare . al mt. »	1	50
5301	Parti in trolite per Variometro (tipo piccolo) . . . » »	28	—
5401	Placca mobile in alluminio per condens. ad aria . . » »	—	75
5402	» fissa » »	—	75
5411	Ranella grande in ottone per condens. ad aria . . » »	—	20
5412	» piccola » »	—	10

BIBLIOGRAFIA

- Ing. A. ORSI - La T. S. F. per quelli che sanno e per quelli che non sanno. - Teoria e costruzione L. 18,—
- R. BROCARD - Radiotelegrafia per tutti » 7,—
- Ing. E. MONTU - Radio per tutti » 12,50
- T. GUARNIERI - Radiotelegrafia e Telegrafia senza fili . . . » 8,—
- J. ROUSSEL - Comment recevoir la T. S. F. » 9,—
- VEAUX & SANTONI - La guide de l'amateur de T. S. F. . . . » 22,—

N. B. - I clienti che ordinano solo libri, sono pregati di unire all'importo del loro ordine L. 1 per ogni volume, e ciò a copertura delle spese postali.

CONDIZIONI GENERALI DI VENDITA

I prezzi del nostro listino si intendono sempre senza impegno e possono essere modificati in qualunque momento. Non ci impegnamo per quelle merci di cui fossimo momentaneamente sprovvisti.

I prezzi sono stabiliti per merce presa a Torino, nei nostri magazzini. Ogni spesa di imballo, bolli, porto, dogana (per l'esportazione dall'Italia), è sempre a carico del committente. Gli ordini debbono essere accompagnati dal versamento di un terzo dell'importo della merce ordinata, mentre i due rimanenti terzi saranno gravati come assegno sulla spedizione.

Gli apparecchi, come ogni pezzo staccato, subiscono accurato collaudo prima della spedizione, e vengono spediti in condizioni di perfetto funzionamento. La nostra Società non risponde quindi di guasti, o comunque di mancati funzionamenti in arrivo, intendendosi la merce viaggiare a rischio e pericolo del committente. I signori clienti, su loro richiesta, hanno facoltà di assistere presso di noi, al collaudo degli apparecchi o pezzi, prima della spedizione.

Non riconosciamo per nostri gli apparecchi di cui fossero stati infranti i sigilli.

L'Ufficio Tecnico della Società è a disposizione dei Signori Clienti, e fornisce loro gratuitamente tutti gli schiarimenti, gli schizzi, i progetti, ecc. di cui essi facciano richiesta.

IMPORTANTE - Si prega vivamente di indicare con la massima chiarezza nelle ordinazioni, oltre alla descrizione della merce, anche il numero di catalogo corrispondente.

**A chi vi domanda il
nostro Catalogo, dategli
invece il nostro indirizzo,
invitandolo a chieder-
cene copia. ...**

Publicazione Bimestrale, N. 22.

C. C. colla Posta.

TELEFONO 45-678



INDIRIZZO TELEGRAFICO
"RADIO., TORINO

SOCIETÀ INDUSTRIE RADIO

ANONIMA - CAPITALE L. 500.000

AMMINISTRAZIONE: Via Ospedale, 4bis

MAGAZ. VENDITE: Via Ospedale, 4

OFFICINE: Via Ospedale, 4

TORINO

Ing. Sig.

Perardo Giouvanni

Proscavallo (Torino)