

# SCALE PARLANTI A LEGGIO



# GELOSO

# SCALE PARLANTI A LEGGIO

Le nuove scale parlanti rettangolari a forma di leggio, sono state progettate in base ad un complesso di fattori che la lunghissima pratica nella costruzione di radioricevitori ci ha suggerito. Fra i principali problemi presentatisi durante lo studio,

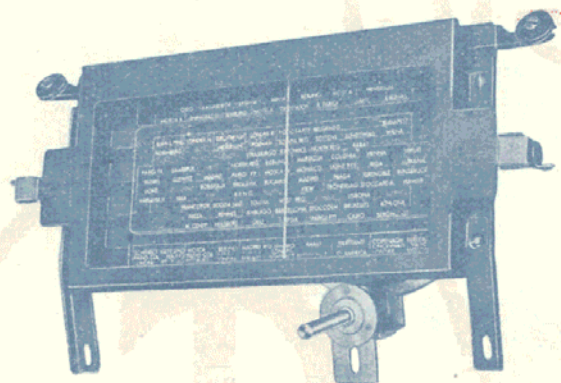


Fig. 1.

abbiamo voluto considerare in primo luogo quelli inerenti alla solidità meccanica, al rapporto di demoltiplica ed alla silenziosità e dolcezza dei movimenti. Quindi, quelli che si riferiscono alla praticità di questo prezioso organo ed alla sua estetica d'insieme.

Il materiale impiegato nelle parti in movimento, come la demoltiplica a frizione, le pulegge e la cordicella metallica per lo spostamento dell'indice a cursore lungo l'ampio quadrante, è stato scelto in modo che gli inconvenienti dovuti al logorio siano assolutamente evitati.

La frizione è quanto mai silenziosa e scorrevole, sebbene imprime al variabile una sicura torsione e non vi sia alcuna possibilità di slittamento. Le pulegge sono di bakelite stampata e ruotano con leggerezza, senza produrre il minimo rumore; mentre la cordicella di trazione, per quanto sottoposta ad un lavoro continuo e per vari anni, non subisce alcun deterioramento, essendo costituita da una treccia di sottilissimi fili di acciaio ad alta flessibilità.

Fra gli innumerevoli pregi delle scale parlanti a leggio, costruite dalla S. A. John Geloso, è da notarsi: la sicurezza di applicazione e la perfetta corrispondenza con tutto l'equipaggiamento ad A. F. per il quale le scale sono state tarate, nonché la possibilità di realizzare qualunque tipo di ricevitore moderno.

## SCALE PARLANTI A LEGGIO CON QUADRANTE DI CELLULOIDE

Le scale parlanti con quadrante di celluloido vengono costruite per sole onde medie e per onde medie e corte con indicazione di gamma e fono. Il quadrante per sole onde medie porta i nominativi delle stazioni; allineati a fianco del quadratino indicante il punto di sintonia, e una graduazione in lunghezza d'onda. I nominativi delle stazioni italiane sono contraddistinti da caratteri stampati in rosso.

I quadranti per le gamme corte e medie recano su due zone orizzontali i nominativi delle

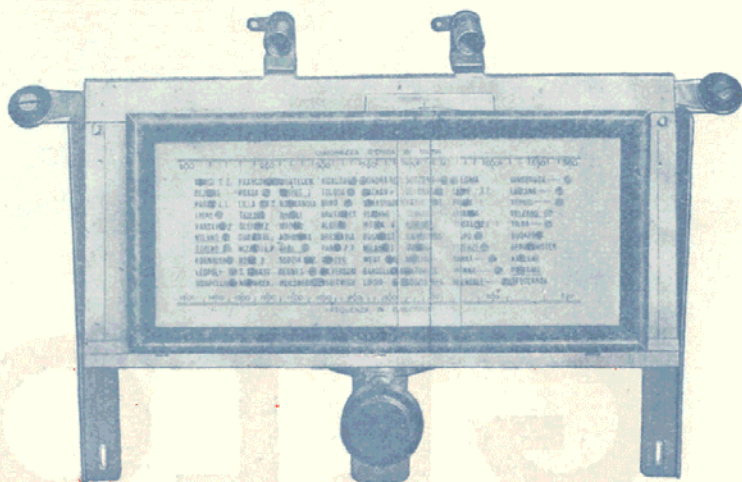


Fig. 2 - Leggio con quadrante di celluloido.

stazioni a onde corte e a onde medie, oltre alla graduazione in metri di lunghezza d'onda delle due gamme. A sinistra del quadrante vi è l'indicazione di gamma e fono, che viene illuminata per trasparenza, a seconda della posizione fatta assumere al commutatore d'onda, il quale comanda contemporaneamente l'accensione delle lampadine, poste dietro il quadrante, in corrispondenza delle relative finestre.

Il quadrante è illuminato esternamente da due lampadine che proiettano una luce uniforme su tutta la sua estensione, mantenendo nitida la visibilità dei nominativi delle stazioni, i cui caratteri sono di facile e chiara lettura.

L'indice è del tipo a cursore, di materiale trasparente, portante al centro una linea verticale di colore molto visibile.

Queste manopole vengono fornite con portalampe a ghiera isolata, adatte per ricevitori in corrente continua, e con portalampe con ghiera a massa, adatte per ricevitori in corrente alternata. Vengono altresì vendute con mascherina di bakelite oppure con mascherina di metallo. Lo stile della mascherina si adatta molto bene ai mobili moderni e costituisce una estetica inquadratura delle scale parlanti.

### SCALE PARLANTI A LEGGIO CON QUADRANTE DI CRISTALLO

Il quadrante di queste scale parlanti è stampato a colori molto visibili sopra una lastra di cristallo di forte spessore. L'illuminazione ha luogo per rifrazione, in quanto la luce viene proiettata in tutta la lunghezza del cristallo da due lampadine disposte lateralmente. Con questo sistema si ottiene una forte luminosità dei nominativi ed un effetto ottico che conferisce ai ricevitori una fine eleganza, mentre la luce indiretta non stanca l'operatore.

Queste scale parlanti vengono costruite per onde medie, per onde medie e corte con indicazione di gamma e fono e per onde corte, medie e lunghe, pure con indicazione di gamma e fono.

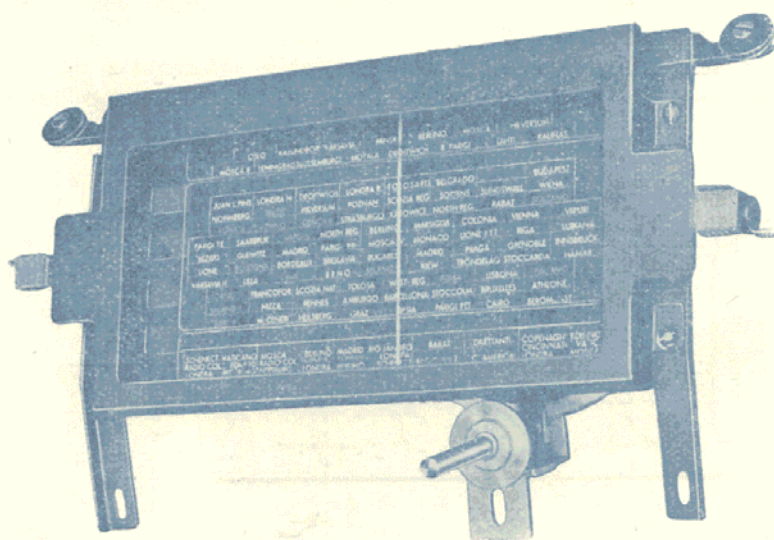


Fig. 3 - Leggio con quadrante di cristallo.

I nominativi delle stazioni italiane sono contraddistinti dal colore giallo dei caratteri, rispetto agli altri nominativi stampati in bianco. Ogni gamma, oltre ai nominativi delle stazioni, reca una graduazione in metri di lunghezza d'onda.

La gamma di ricezione, come pure la posizione di «fono», vengono indicate per trasparenza da una

serie di lampadine disposte dietro il quadrante, la cui accensione è comandata dal commutatore d'onda.

L'indice è del tipo a cursore ed è costituito da una sottile asta metallica verniciata in bianco, fatta scorrere immediatamente dietro al quadrante di cristallo.

Anche queste scale parlanti vengono fornite con portalampe a ghiera isolata,

adatte quindi per ricevitori in corrente continua, e con portalampade con ghiera a massa, adatte per ricevitori in corrente alternata.

La mascherina fornita insieme alle scale parlanti con quadrante di cristallo è di bakelite stampata, disegnata in modo da intonarsi come linea e come colore, allo stile dei mobili moderni.

## ISTRUZIONI PER IL MONTAGGIO

Il montaggio delle scale parlanti a leggio, sia con quadrante di celluloido che con quadrante di cristallo, può aver luogo con diverse posizioni del variabile sullo

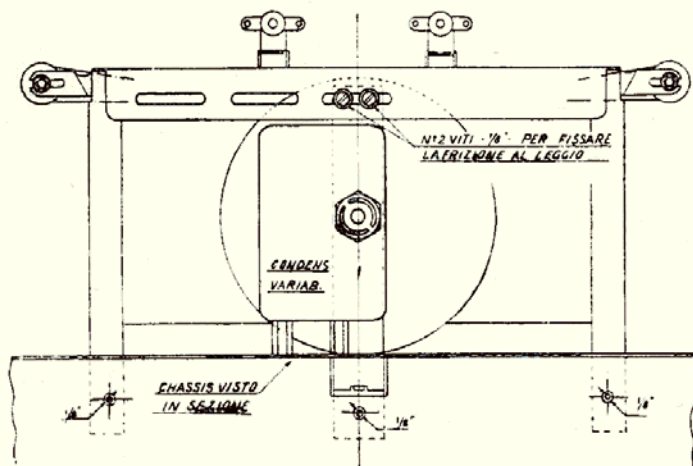


Fig. 4 - Fissaggio della frizione al centro.

chassis e più precisamente, in qualunque posizione fra il centro del leggio e l'ultima feritoia a destra per il fissaggio della frizione. Ciò è possibile perchè la frizione può essere fissata al leggio mediante una sola vite, sebbene nei disegni esplicativi pubblicati qui a fianco siano indicate due viti.

Dovendo applicare la scala parlante al condensatore variabile «Micron» si ricorre all'uso di speciali viti prigioniero che tengono sollevato il variabile dal piano dello

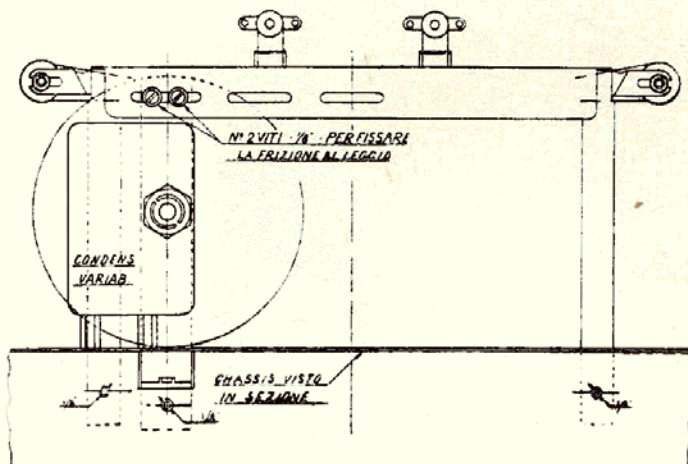


Fig. 5 - Fissaggio della frizione nell'ultima feritoia a destra del leggio.

chassis. Con questo variabile è necessario praticare sullo chassis una finestra destinata ad accogliere la squadretta di sostegno della frizione.

L'applicazione della scala parlante, una volta disposto lo chassis e il variabile secondo le istruzioni e i disegni pubblicati più sopra, ha luogo nel modo seguente:

# TIPI AD ILLUMINAZIONE DIRETTA CON QUADRANTE DI CELLULOIDE

## PER SOLE ONDE MEDIE

- N. 1601 - Scala parlante a leggio con quadrante di celluloido per onde medie, completa di portalampade per l'illuminazione diretta, con ghiera a massa, e con mascherina di bakelite N. 1713 . . . . . Prezzo L. 32,—
- N. 1602 - Come il N. 1601, ma con mascherina di metallo N. 1714 Prezzo L. 31,—
- N. 1604 - Scala parlante a leggio con quadrante di celluloido per onde medie, completa di portalampade per l'illuminazione diretta, con ghiera isolata, e di mascherina di bakelite N. 1713. (Specialmente adatta per apparecchi in corrente continua). . . . . Prezzo L. 32,—
- N. 1605 - Come il N. 1604, ma con mascherina di metallo N. 1714 Prezzo L. 31,—

## PER ONDE MEDIE E CORTE, CON INDICAZIONE DI GAMMA E FONO

- N. 1607 - Scala parlante a leggio con quadrante di celluloido per onde corte e medie, con indicazione di gamma e fono, completa di portalampade per l'illuminazione diretta, con ghiera a massa, e di mascherina di bakelite N. 1713 . . . . . Prezzo L. 36,50
- N. 1608 - Come il N. 1607, ma con mascherina di metallo N. 1714. Prezzo L. 35,50
- N. 1610 - Scala parlante a leggio con quadrante di celluloido per onde corte e medie, con indicazione di gamma e fono, completa di portalampade per l'illuminazione diretta, con ghiera isolata, e di mascherina di bakelite N. 1713. (Specialmente adatta per apparecchi in corrente continua) . . . . . Prezzo L. 36,50
- N. 1611 - Come il N. 1610, ma con mascherina di metallo N. 1714 Prezzo L. 35,50

# TIPI ILLUMINATI PER RIFRAZIONE, CON QUADRANTE DI CRISTALLO

## PER SOLE ONDE MEDIE

- N. 1641 - Scala parlante a leggio con quadrante di cristallo illuminato per rifrazione, per sole onde medie, completa di portalampade con ghiera a massa N. 1701 e mascherina di bakelite N. 1715 . . . . . Prezzo L. 42,—
- N. 1642 - Come il N. 1641, ma con portalampade con ghiera isolata N. 1702. (Specialmente adatta per apparecchi in corrente continua) . . . . . Prezzo L. 42,—

## PER ONDE CORTE E MEDIE, CON INDICAZIONE DI GAMMA E FONO

- N. 1643** - Scala parlante a leggio con quadrante di cristallo illuminato per rifrazione, per onde corte e medie, con indicazione di gamma e fono, completa di portalam-pade con ghiera a massa N. 1701 e di mascherina di bakelite N. 1715 . . . . . Prezzo L. 46,50
- N. 1644** - Come il N. 1643, ma con portalam-pade con ghiera isolata N. 1702. (Specialmente adatta per apparecchi in corrente continua) . . . . . Prezzo L. 46,50

## PER ONDE CORTE, MEDIE, LUNGHE, CON INDICAZIONE DI GAMMA E FONO

- N. 1645** - Scala parlante a leggio con quadrante di cristallo illuminato per rifrazione, per onde corte, medie e lunghe, con indicazione di gamma e fono, completa di portalam-pade con ghiera a massa N. 1701 e di mascherina di bakelite N. 1715 . . . . . Prezzo L. 48,—
- N. 1646** - Come il N. 1645, ma con portalam-pade con ghiera isolata N. 1702. (Specialmente adatta per apparecchi in corrente continua). . . . . Prezzo L. 48,—

## ACCESSORI PER SCALE PARLANTI

### QUADRANTI DI CELLULOIDE PER SCALE PARLANTI A LEGGIO

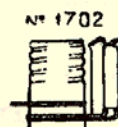
- N. 1680** - Quadrante in celluloide per onde medie. Per scale parlanti N. 1601, N. 1602, N. 1604, N. 1605 . . . . . Prezzo L. 5,—
- N. 1681** - Quadrante in celluloide per onde corte e medie, con indicazione di gamma e fono. Per scale parlanti N. 1607, N. 1608, N. 1610, N. 1611 . . . . . Prezzo L. 5,—

### QUADRANTI IN CRISTALLO PER SCALE PARLANTI A LEGGIO

- N. 1691** - Quadrante di cristallo per onde medie. Per scale parlanti N. 1641, N. 1642 . . . . . Prezzo L. 10,50
- N. 1692** - Quadrante per onde corte e medie con indicazione di gamma e fono. Per scale parlanti N. 1643, N. 1644 . . . . . Prezzo L. 10,50
- N. 1693** - Quadrante di cristallo per onde corte, medie e lunghe, con indicazione di gamma e fono. Per scale parlanti N. 1645, N. 1646 . . . . . Prezzo L. 10,50

## PORTALAMPADE PER L'ILLUMINAZIONE DEI QUADRANTI

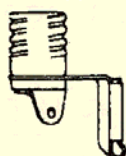
N. 1701 - Portalampe con terminale centrale isolato e ghiera a massa . . . . . Prezzo L. 1,30



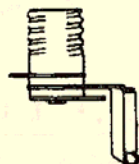
N. 1702 - Come il N. 1701, ma con due terminali e con ghiera isolata . . . . . Prezzo L. 1,30

N. 1703 - Portalampe a innesto rovesciato con terminale centrale isolato e ghiera a massa . . . . . Prezzo L. 1,30

N. 1703



N. 1704



N. 1704 - Come il N. 1703, ma con due terminali e ghiera isolata . . . . . Prezzo L. 1,30

Fig. 8.

## MASCHERINE PER QUADRANTI A LEGGIO

N. 1713 - Mascherina in bakelite per scale parlanti N. 1601, N. 1604, L. 1607, N. 1610 . . . . . Prezzo L. 6,50

N. 1714 - Mascherina in metallo per scale parlanti N. 1602, N. 1605, N. 1608, N. 1611 . . . . . Prezzo L. 5,50

N. 1715 - Mascherina in bakelite per scale parlanti N. 1641, N. 1642, N. 1643, N. 1644, N. 1645, N. 1646 . . . . . Prezzo L. 7,50

## INDICI PER SCALE PARLANTI

N. 1711 - Indice in celluloido, per scale N. 1601, N. 1602, N. 1604, N. 1605, N. 1607, N. 1608, N. 1610, N. 1611 . . . . . Prezzo L. 1,—

N. 1712 - Indice in metallo verniciato a fuoco, per scale N. 1641, N. 1642, N. 1643, N. 1644, N. 1645, N. 1646 . . . . . Prezzo L. 1,20

## CORDICELLE DI TRAZIONE

N. 1710 - Cordicella di trazione, per scale parlanti a leggio in celluloido e a cristallo, completa di molla di tensione . . . . . Prezzo L. 2,—

---

# **S. A. JOHN GELOSO - MILANO**

## **FABBRICAZIONE DI MATERIALE RADIO-ELETTRICO**

STABILIMENTI: VIALE BRENTA N. 18 - VIA GIANFRANCO PIZZI N. 29  
DIREZIONE E UFFICI: VIALE BRENTA N. 18 - TELEF. 54-183 - 54-184 - 54-185

**CONCESSIONARIA ESCLUSIVA PER L'ITALIA:**  
**DITTA F. M. VIOTTI - PIAZZA MISSORI, 2 - TEL. 13-684 - 82-126**

Posto che la posizione del variabile lo renda necessario, si sposterà la frizione, rispetto al leggio, allentando le due viti che tengono unite queste due parti della scala parlante, e facendo ruotare la frizione, senza forzare sulla cordicella di tra-

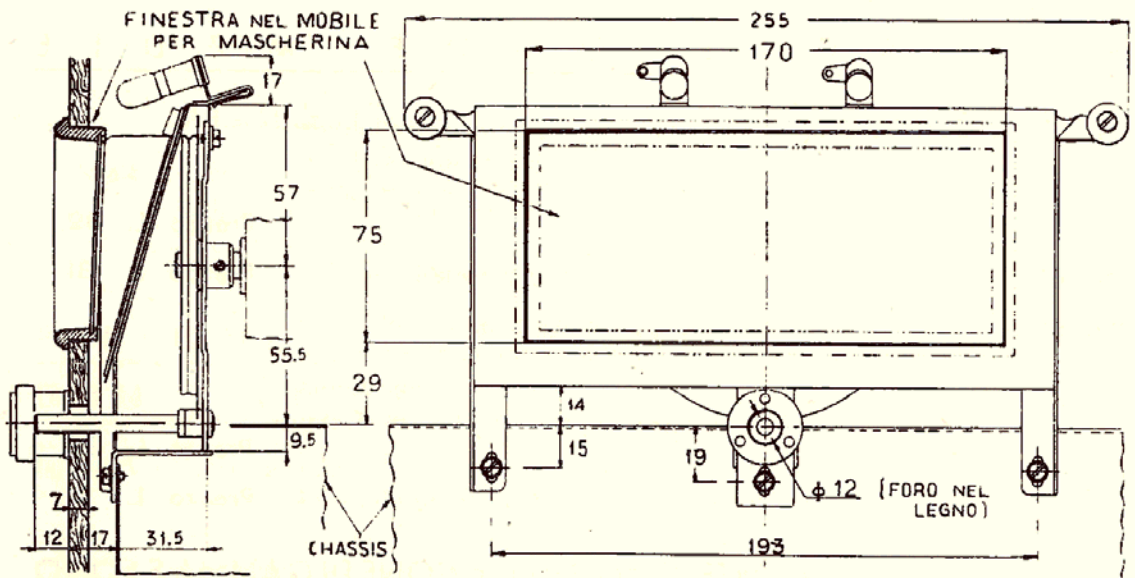


Fig. 6 - Ingombro e montaggio delle scale parlanti con quadrante di celluloido.

missione, fino al punto in cui deve essere fissata. Si rimetterà a posto una o due delle viti che fissano la frizione al leggio, a seconda che la posizione assunta permetta il fissaggio di una sola o di entrambe, senza però stringerle. Quindi si introduce la boccola della frizione sull'asse del variabile, facendo aderire i sostegni del leggio alla testata anteriore dello chassis e fissandovelo con due viti.

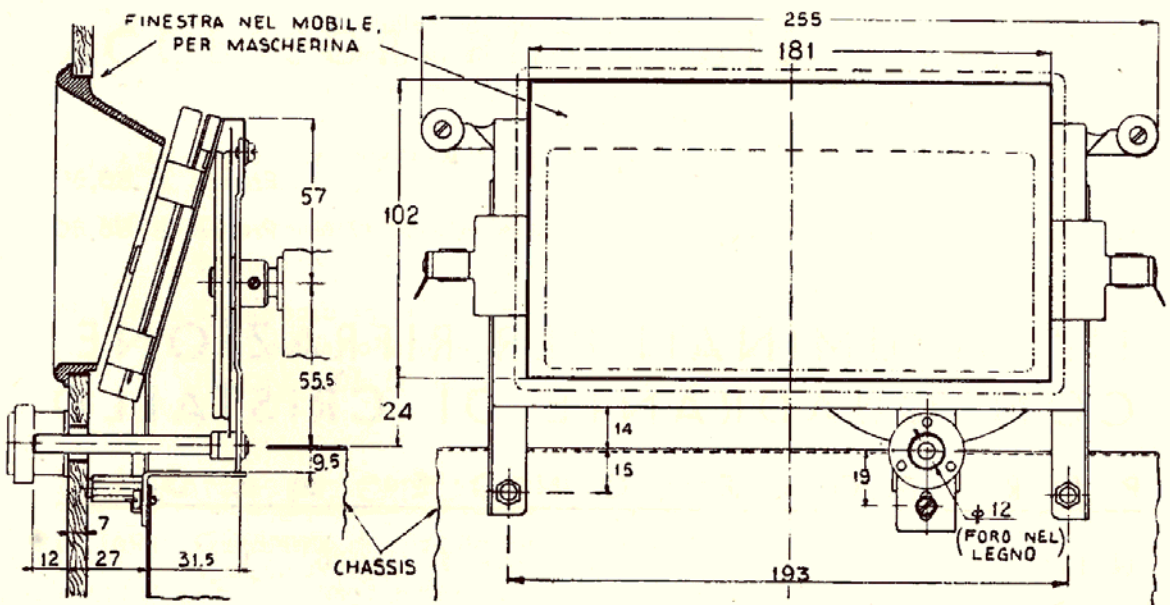


Fig. 7 - Ingombro e montaggio delle scale parlanti con quadrante di cristallo.

Rettificata la posizione della frizione rispetto al leggio ed allo chassis, si potrà stringere la vite che la fissa superiormente al leggio ed avvitare quella che blocca la squadretta della frizione stessa allo chassis.